

JETZT IMPFSCHUTZ BOOSTERN

Allen geimpften Bürgerinnen und Bürgern wird 6 Monate nach der Grundimmunisierung mit der COVID-19-Impfung die Auffrischungsimpfung – der sogenannte Booster – empfohlen. Dies gilt insbesondere für ältere Menschen, Vorerkrankte und medizinisches Personal. Sorgen Sie rechtzeitig vor dem Winter für Ihren bestmöglichen Impfschutz!

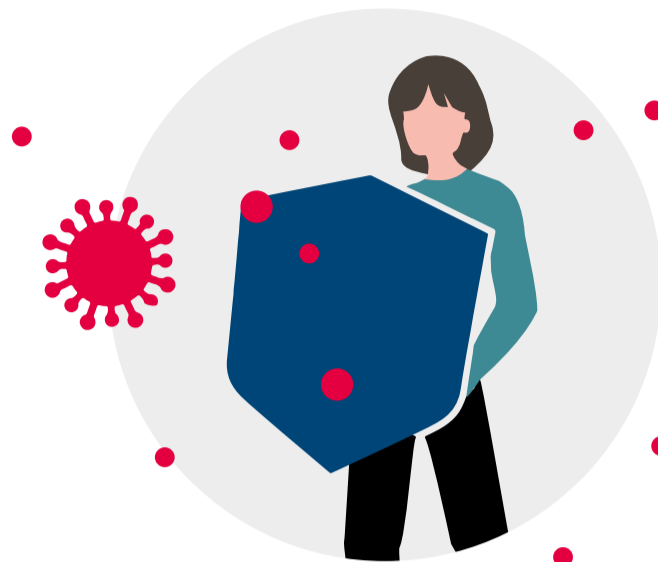
Optimieren Sie Ihren Impfschutz!

Winter

Niedrige Temperaturen, weniger Tageslicht und schlecht durchlüftete Räume schwächen das Immunsystem, gerade auch bei den Älteren und bereits Immunschwachen. Ein vollständiger Impfschutz gegen vorherrschende Krankheiten wie Grippe oder COVID-19 hilft.

Immunsystem

Bei Personen mit einem geschwächten Immunsystem lässt der Impfschutz mit der Zeit nach. Im höheren Alter fällt die Immunantwort nach der Impfung insgesamt geringer aus und Impfdurchbrüche können häufiger auch zu einem schweren Krankheitsverlauf führen.



Impfstoffe

Alle COVID-19-Impfstoffe sind sicher und wirksam. Der Impfschutz ist nach 6 Monaten nicht verloren, kann aber abnehmen. Aktuelle Daten zeigen jedoch, dass es bei einer Impfung mit dem COVID-19-Impfstoff Janssen® von Johnson & Johnson empfohlen ist, diese ab 4 Wochen nach der Impfung mit einem mRNA-Impfstoff von BioNTech oder Moderna aufzufrischen.

Antikörper

Beispielsweise Vorerkrankte und Immungeschwächte bilden nach einer Impfschleife weniger Antikörper als üblich. Eine dritte Impfung kann hier zu einer deutlich höheren Antikörperbildung führen.

Alle sollten ihren Impfschutz 6 Monate nach der Grundimmunisierung auffrischen lassen – insbesondere diese Personengruppen:

Personengruppe	Empfohlene Grundimmunisierung	Wann?	+	Empfehlung zur Auffrischungsimpfung mit einem mRNA-Impfstoff, egal mit welchem Impfstoff die Grundimmunisierung stattfand
<p>Ältere Menschen</p>		<p>In der Regel ab 6 Monaten nach vollständiger Grundimmunisierung</p>		<p>! Alle Bürgerinnen und Bürger 60 plus.</p>
<p>Vorerkrankte/ Immungeschwächte</p>		<p>In der Regel ab 6 Monaten nach vollständiger Grundimmunisierung</p>		<p>! Bei einer stark ausgeprägten Immunschwäche sollte generell eine Optimierung der Grundimmunisierung ab 4 Wochen nach der letzten Impfung stattfinden. Über eine spätere Auffrischungsimpfung muss im Einzelfall entschieden werden.</p> <p>! Auch enge Kontaktpersonen von stark Immungeschwächten können nach 6 Monaten eine Auffrischungsimpfung erhalten.</p>
<p>Pflegebedürftige</p>		<p>In der Regel ab 6 Monaten nach vollständiger Grundimmunisierung</p>		<p>! Diese Personengruppe beinhaltet auch Bewohnerinnen und Bewohner von Einrichtungen für Menschen mit Behinderungen und anderen gefährdeten Gruppen sowie Pflegebedürftige im eigenen Haushalt.</p>
<p>Pflegekräfte und medizinisches Personal</p>		<p>In der Regel ab 6 Monaten nach vollständiger Grundimmunisierung</p>		<p>! Diese Personengruppe umfasst generell medizinisches und pflegerisches Personal, das einem erhöhten Coronavirus-Infektionsrisiko ausgesetzt ist.</p>
<p>Personen, welche mit den Impfstoffen von Johnson & Johnson oder AstraZeneca geimpft wurden</p>	<p>AstraZeneca + AstraZeneca</p> <p>AstraZeneca + mRNA-Impfstoff</p> <p>Johnson & Johnson</p>	<p>In der Regel ab 6 Monaten nach vollständiger Grundimmunisierung</p> <p>In der Regel ab 4 Wochen nach vollständiger Grundimmunisierung</p>		<p>! Eine Auffrischungsimpfung ist sowohl bei einem homologen als auch einem heterologen Impfschema empfohlen.</p> <p>Wichtig zu wissen: Nach Ansicht der Ständigen Impfkommission (STIKO) ist eine einzelne Dosis des Impfstoffs Janssen® von Johnson & Johnson als Grundimmunisierung nicht ausreichend. Daher sollte zur Verbesserung der Wirksamkeit der Grundimmunisierung 4 Wochen nach der Erstimpfung ein mRNA-Impfstoff verabreicht werden.</p>

● mRNA-Impfstoff ● Vektor-Impfstoff

Gut zu wissen: Grundsätzlich ist es nicht erforderlich, vor einer Auffrischungsimpfung einen Antikörpertest zu machen.

Holen Sie sich Ihre Auffrischungsimpfung! Kontaktieren Sie jetzt Ihre Ärztin oder Ihren Arzt!

Die überwiegende Mehrheit der Menschen, die wegen eines schweren COVID-19-Verlaufes im Krankenhaus behandelt werden müssen, ist ungeimpft! Sorgen Sie für einen bestmöglichen Schutz gegen COVID-19 – mit der ersten Corona-Schutzimpfung bzw. einer Auffrischungsimpfung.

Bleiben Sie auf dem Laufenden:

SozialministeriumSachsen
 sms_sachsen
 sms_sachsen
 www.coronavirus.sachsen.de

Weitere Informationen, auch in mehreren Sprachen, zum Download als Video oder als Newsletter unter Corona-Schutzimpfung.de

**SACHSEN
KREMPelt DIE
#ÄRMELHOCH
FÜR DIE CORONA-SCHUTZIMPFUNG**