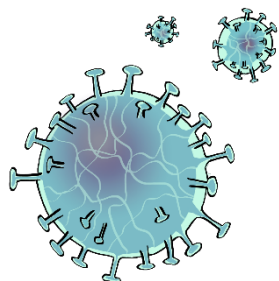




Zusammen-Fassung: Corona-Maßnahmen in Sachsen

Information des Sozial-Ministeriums in Leichter Sprache*

Datum: 29. September.2022, geändert am 3. Februar 2023



Es gibt immer noch Regeln gegen die Ausbreitung des Corona-Virus.

Die Regeln gelten seit dem 1. Oktober 2022.

Sie wurden am **3. Februar 2023** geändert.

Die Regeln gelten bis zum 7. April 2023.

Alle Regeln stehen in der

Corona-Schutz-Verordnung.

[Hier können Sie die Verordnung herunterladen.](#)

Es gibt auch einen Text in Leichter Sprache.

Die meisten Regeln richten sich nach dem

[Infektions-Schutz-Gesetz,](#)

das für ganz Deutschland gilt.

1. Masken



Es gibt noch einige Orte,

wo man eine **FFP2-Maske tragen muss.**

Weil es im [Infektions-Schutz-Gesetz](#) steht,

das für ganz Deutschland gilt.

Das sind zum Beispiel:

- Kranken-Häuser und Pflege-Einrichtungen,
- Arzt-Praxen und andere medizinische Einrichtungen,
- Einrichtungen für Menschen mit Behinderung.



In diesen Bereichen gibt es eine **dringende Empfehlung**, eine medizinische Maske zu tragen:

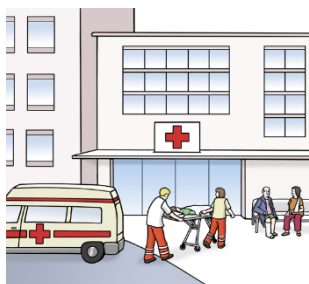
- im Nah-Verkehr.
Nah-Verkehr ist der Verkehr über kurze Entfernungen.
Zum Beispiel mit Bus und Bahn durch die Stadt.
- in Innen-Räumen, wo viele Menschen sind.
Und wo Sie den Abstand von 1,5 Metern nicht einhalten können.

2. Test-Pflicht

In einigen Bereichen gibt es eine Test-Pflicht.

Das sind die Bereiche:

- Kranken-Häuser,
- Reha-Einrichtungen, zum Beispiel Reha-Kliniken,
- Pflege-Einrichtungen,
- Maß-Regel-Vollzug
Das ist ein besonderes Kranken-Haus für Straf-Täter, Kranke und andere Menschen.



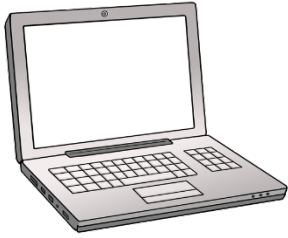
Ausnahmen:

- Kinder unter 6 Jahren müssen sich **nicht** testen.
- Wer keinen Kontakt zu den Menschen in den Einrichtungen hat, muss sich **nicht** testen.



3. Weitere Informationen

Weitere Informationen zu den Regeln finden Sie auf unserer [Internet-Seite zum Thema Corona](#).



Informationen zum Corona-Virus

in Leichter Sprache finden Sie:

- auf der [Internet-Seite des Freistaates Sachsen](#),
- auf der [Internet-Seite des Bundes-Gesundheits-Ministeriums](#).

*Wegen des Corona-Virus wurde dieser Text nicht durch Menschen mit Lern-Schwierigkeiten geprüft.

Manchmal benutzen wir nur die männliche Sprach-Form, damit der Text verständlicher ist.

Dieser Text ist **für alle Menschen** gedacht, die Leichte Sprache brauchen.

Der Text in Leichter Sprache soll Sie informieren.

Er ist ein zusätzliches Angebot und **rechtlich nicht verbindlich**.

Es gilt der Text in schwerer Sprache.

Sie finden ihn auf der [Internet-Seite des Freistaates Sachsen](#).

Text: www.leichte-sprache-sachsen.de

Bilder: © Lebenshilfe für Menschen mit geistiger Behinderung Bremen e.V., Illustrator Stefan Albers, Atelier Fleetinsel, 2013 und Inga Kramer.

© Europäisches Logo für einfaches Lesen: Inclusion Europe. Weitere Informationen unter

<https://www.inclusion-europe.eu/easy-to-read/>